

# NetAgora®

*NetAgora® est un logiciel qui permet le catalogage, l'indexation, la recherche et la diffusion de grands volumes d'informations.*

## Introduction

### Un outil souple

Pour l'organisation et la mise en forme des informations à diffuser, NetAgora® vous propose un cadre de travail à la fois souple et très structuré.

### Une logique simple

NetAgora® centralise toutes vos informations en une base unique et rationalise le traitement des données.

### Une information multilingue

NetAgora® est multilingue à tous les niveaux et assure que votre site Internet reste cohérent dans toutes les langues des utilisateurs.

### Une présentation personnalisée

NetAgora® traite le contenu séparément de sa présentation. Il gère le catalogage (environnement Windows) séparément de la diffusion (environnement Web).

### Un accès efficace

NetAgora® se concentre sur l'essentiel: fournir rapidement, à tous les utilisateurs, les services et les informations qu'ils attendent. Il permet une interaction maîtrisée entre une institution et toutes les personnes concernées.

### Un site attractif

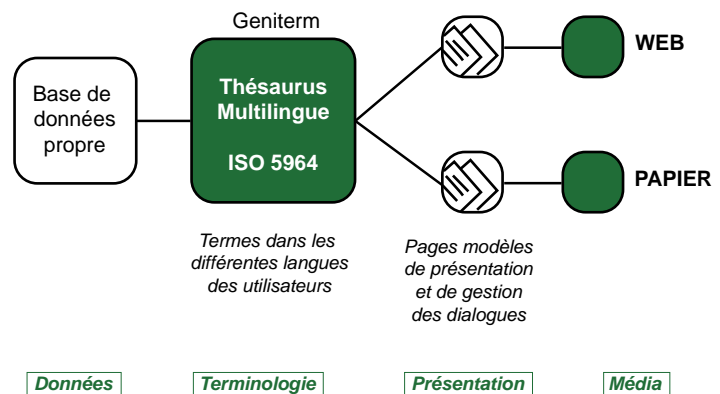
NetAgora® vous permet aussi de proposer de nouveaux services basés sur le profil de vos utilisateurs : de la "Newsletter" réservée à vos membres à la "boutique cadeau" virtuelle (avec paiement sécurisé) en passant par l'inscription en ligne à vos activités. NetAgora® propose également un échange dynamique d'informations grâce à des forums thématiques.

### Un environnement familier

NetAgora® s'appuie sur des environnements répandus et aisés à maintenir. Il ne demande pas d'investissement lourd en équipement.

### Une technologie maîtrisée

NetAgora® se base sur le logiciel SGBD Seconde®. Celui-ci comporte toutes les fonctions nécessaires au stockage, au repérage et au traitement de données de toute nature tels que textes, nombres, codes, relations et images. Propriétaire de l'ensemble des technologies, la société DB Scape S.A. peut assurer toutes les tâches nécessaires à la mise en œuvre d'un projet.



## 1. Cataloguer: l'importation, la saisie et la mise à jour de données

Votre organisation dispose d'un grand volume de données présentes dans des formats très variés.

Après avoir réalisé une analyse de l'existant et une définition de la structure de la base de données, nous réalisons grâce à notre logiciel Adapt® des procédures d'importation de données existantes.

### Une information de qualité

La qualité de vos informations se traduit par une bonne organisation de vos données: textes, dossiers, images, adresses, activités, etc...

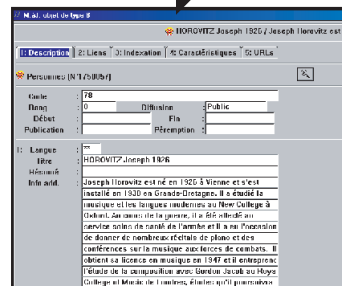
NetAgora® organise vos informations sous forme de collections de fiches descriptives structurées. Un écran simple permet la saisie ou la mise à jour de vos données et de leurs interrelations.

NetAgora® vous propose un catalogage multilingue (toutes langues alphabétiques y compris le russe et le grec)

### Des données structurées

Chaque fiche descriptive comporte :

- Des zones standards : titre, traductions, synonymes du titre, dates de référence, résumé, etc.
- Des zones définissant des liens vers d'autres fiches descriptives : personnes, événements, sociétés ou institutions, textes, images...
- Des zones d'indexation contrôlées par le thésaurus et les listes d'autorités.
- Des zones supplémentaires que vous pouvez définir et remplir avec un contenu textuel multilingue,



Les zones de la base de données peuvent être de différents types: textuel, nominal, codé, numérique, date, durée, réel.

### Un traitement simple

Une fiche descriptive peut être copiée pour créer une nouvelle fiche. Pour une zone, on peut utiliser le "copier/coller" ou imposer une valeur par défaut. La sauvegarde des données est automatique à l'encodage.

### Une mise en œuvre rapide

Importation de données: grâce au logiciel ADAPT®, les données existantes (par exemple en Access ou en Unimarc) peuvent facilement être récupérées pour être incorporées dans votre nouvelle base de données.

## 2. L'indexation, étape incontournable pour optimiser l'accès à l'information

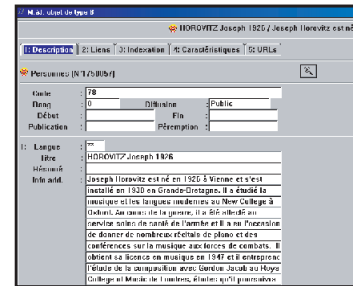
Vos informations nécessitent d'être décrites avec rigueur et concision. De cette phase dépendront la précision et l'exhaustivité des recherches.

**Le thesaurus de NetAgora®**  
NetAgora® propose un thesaurus multilingue, sur base de la norme ISO 5964. Ce thesaurus est construit sur la notion de fiche-concept qui centralise autour d'un terme toutes ses relations hiérarchiques, associatives et synonymiques de même que toutes ses traductions.



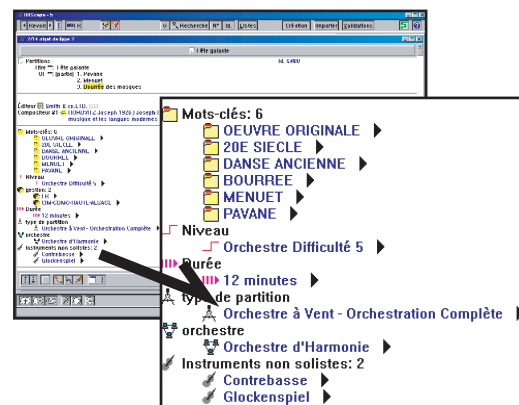
### Outil d'indexation

Le thesaurus de NetAgora® contrôle toute l'indexation. Il permet, pour chaque objet décrit dans une fiche-objet, de spécifier les concepts qui le caractériseront sans ambiguïté.



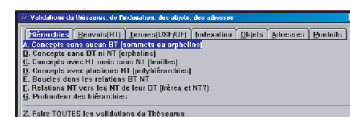
### Création d'Index

Structure hiérarchisée de concepts, le thesaurus de NetAgora® permet la création d'index ou de table des matières permettant de naviguer intuitivement dans le contenu de votre base de données.



### Contrôle de l'indexation

NetAgora® propose des outils de validation détaillés pour le thesaurus et les différents lexiques, des outils statistiques sur l'utilisation des termes et une analyse des co-occurrences.



## 3. Recherche d'information, un site Web personnalisé

Votre impact auprès de vos utilisateurs dépendra de la convivialité de l'accès et de la qualité des résultats de recherche.

### Ecrans paramétrables

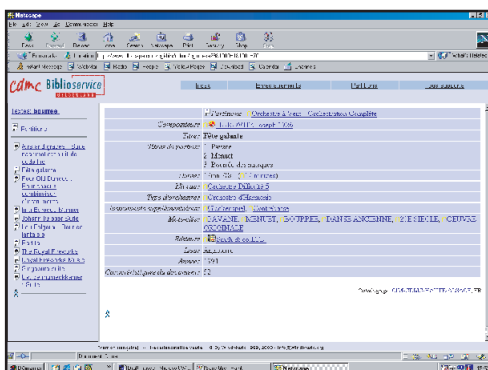
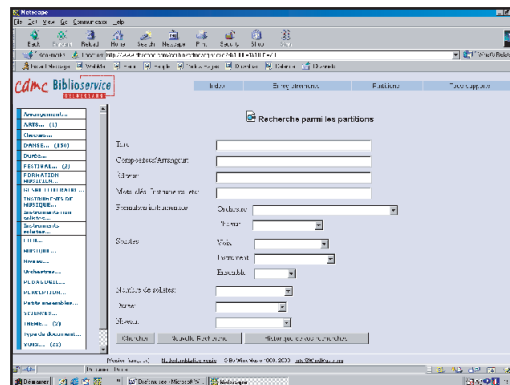
La diffusion et la recherche d'information se font par un simple navigateur Web. NetAgora® met tout en œuvre pour garantir une consultation de votre base de données facile, pratique et adaptée au profil de vos utilisateurs.

Chaque site est conçu en fonction de vos spécificités. Il est composé de pages-modèles HTML paramétrables : pages d'accueil, formulaires de recherche simples ou élaborés, présentations de résultats personnalisées (listes, hiérarchie, mosaïque, etc.).

### Recherches multicritères

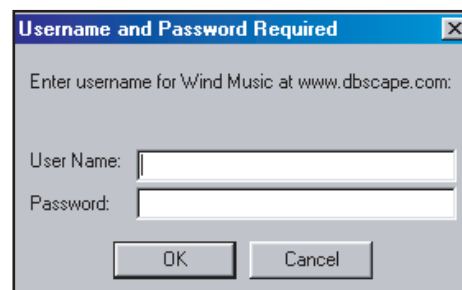
NetAgora® offre différents modes de recherche :

- Un index, construit sur base du thesaurus, permettant de naviguer dans le contenu de votre base de données ou de pointer rapidement vers un ensemble d'informations;
- Des masques de recherche -du mode simple au mode expert- composés des zones de votre choix, assistées ou non par des listes de termes. Les opérateurs booléens et les caractères "jokers" sont aussi disponibles;
- Une recherche en texte intégral avec affichage surligné des mots retrouvés dans les textes.



### Accès sécurisé

NetAgora® apporte une gestion complète des utilisateurs et de leurs droits d'accès. La gestion des adresses permet non seulement de communiquer avec vos utilisateurs mais aussi de conserver leur profil et leurs centres d'intérêts. L'identification des utilisateurs se fait par des mécanismes standards de l'Internet (mot de passe).



## 4. Diffusion, exploitation, valorisation de l'information: des services de qualité

L'information acquiert toute sa valeur lorsqu'elle est partagée!

### Edition de catalogue

NetAgora® permet l'exportation des données dans différents formats dont MS-Word et Access pour l'impression sur papier. En développement : exportation vers le logiciel Adobe Framemaker®.

### Edition de CD-ROM

Votre base de données peut être copiée, en tout ou en partie, sur un CD-ROM. L'accès à vos informations se fait par les mêmes outils de recherche (personnalisés en fonction du public-cible) que sur un site Web NetAgora.

### Envoi de mailing

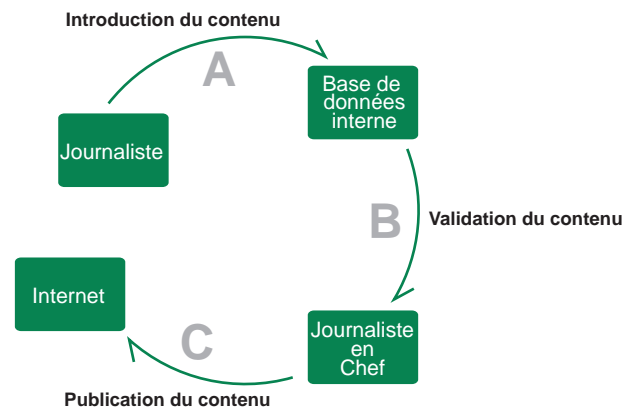
NetAgora facilite l'envoi d'une information personnalisée grâce à une gestion complète de vos fichiers d'adresses. Vous pouvez ainsi fidéliser vos membres ou adhérents.

### Enrichissement à distance

Vos collaborateurs proches ou partenaires peuvent contribuer à l'enrichissement de votre base de données. NetAgora permet la création de formulaires de saisie pour une collecte automatique de données via Internet.

### Travail en équipe

Plusieurs collaborateurs peuvent travailler ensemble sur la base de données interne. Les informations sont mises à jour sur le serveur interne. Après approbation de l'éditeur en chef, elles sont publiées sur le serveur Internet en un clic de souris.



### Le standard XML

Ce format simplifie les échanges entre applications informatiques. Il apporte une garantie de pérennité aux applications.

NetAgora importe et exporte dans toute une panoplie de formats dont XML et permet de définir les translations nécessaires entre les applications externes et la base de données. On pourra ainsi tenir compte des normes en cours de développement au niveau international.

Ch de Bruxelles, 63  
1410 Waterloo, BELGIUM  
Ph : +32 2 354 10 96  
Fx : +32 2 354 64 47  
www.dbscape.com  
info@dbscape.com

ML Electronique S.A.  
Rue du Gros Murger, 6  
B.P. 282 Eragny sur Oise  
95617 CERGY PONTOISE, cedex  
FRANCE  
Tel : +33 6 75 59 82 34  
Fax : +33 1 34 30 08 50